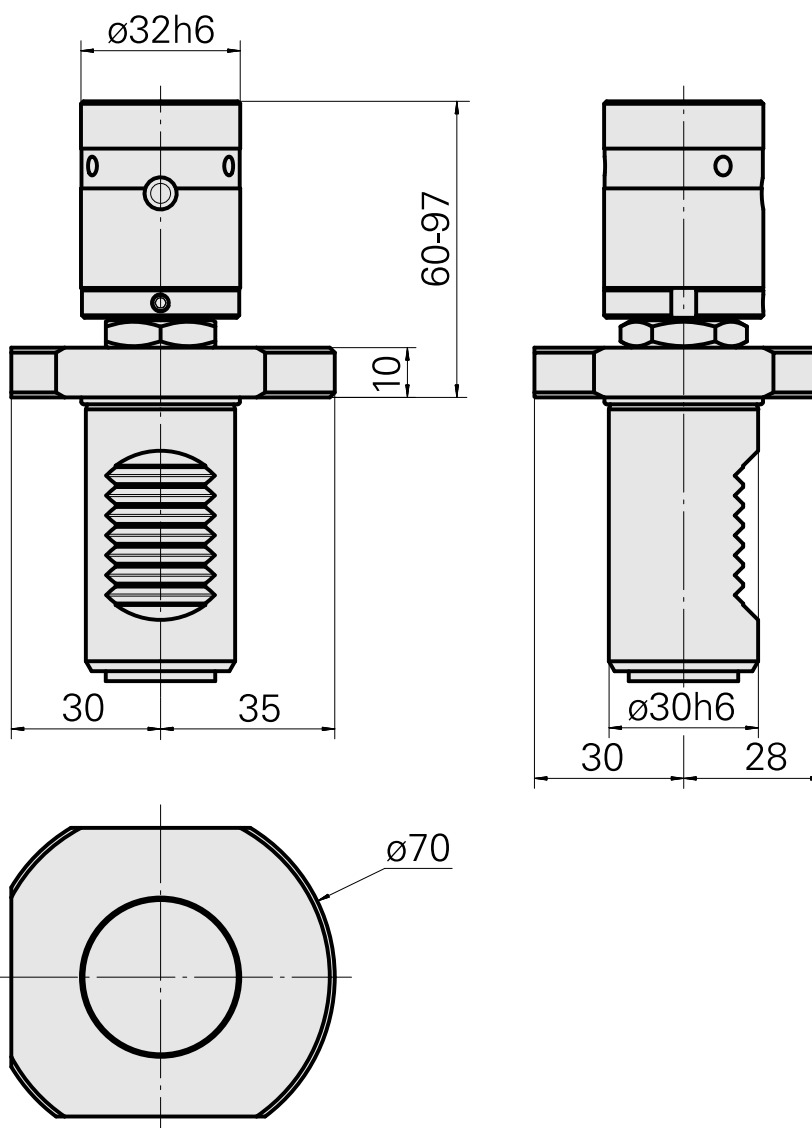
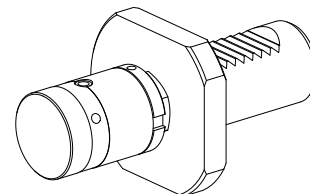


## Encosto do material VDI 30, ajustável, móvel

### Características técnicas

Haste VDI	VDI 30
Acionamento	não acionado
Fixação VDI	nenhuma
Reversível em 180°	não
X [mm]	60 - 97
Y [mm]	-
Z [mm]	-
Produtos INDEX TRAUB	IT600 • TNA300



## **Documentos**

Não há downloads disponíveis para este produto