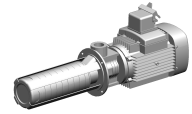


## Bomba

### Características técnicas

<b>Módulos elétricos</b>	Bomba
<b>Comprimento</b>	724 Millimeter
<b>Tensão</b>	230 Volt • 400 Volt
<b>Frequência</b>	50 Hertz (1/second)
<b>Tipo de tensão</b>	AC~
<b>Potência nominal W</b>	1500 Watt
<b>Pressão [bar]</b>	25 bar



De momento, não está disponível uma visão de 3 lados para esse produto

## **Documentos**

Não há downloads disponíveis para este produto