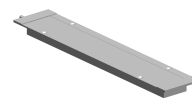


Lâmpada

Características técnicas

Módulos elétricos	Lâmpada da máquina
Comprimento	357 Millimeter
Largura	74 Millimeter
Tensão	24 Volt
Tipo de tensão	DC=
Potência nominal W	12 Watt
Classe de proteção	IP67



De momento, não está disponível uma visão de 3 lados para esse produto

Documentos

Não há downloads disponíveis para este produto