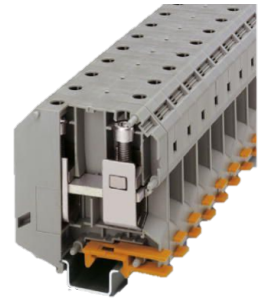


## Borne

### Características técnicas

<b>Módulos elétricos</b>	Terminal
<b>Comprimento</b>	70.5 Millimeter
<b>Largura</b>	20 Millimeter
<b>Altura</b>	83.5 Millimeter
<b>Seção transversal</b>	50 Square millimeter
<b>N.º fios/polos (ST)</b>	2 Piece
	GY - cinza



De momento, não está disponível uma visão de 3 lados para esse produto

## **Documentos**

Não há downloads disponíveis para este produto