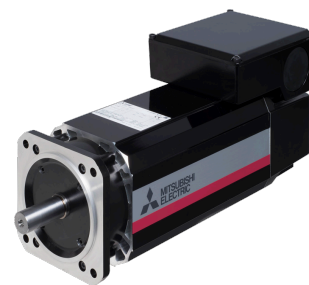


Motor

Características técnicas

Módulos elétricos	Motor AC
Comprimento	768 Millimeter
Largura	350 Millimeter
Altura	415 Millimeter
Intensidade da corrente	75 Ampere
Tensão	200 Volt
Tipo de tensão	AC~
Rotação (nominal) (rpm)	600 1/minute
Potência nominal W	15000 Watt
Torque (momento parada) [Nm]	239 Newton/meter
Classe de proteção	IP44
Freio	Não – não frenado



De momento, não está disponível uma visão de 3 lados para esse produto

Documentos

Não há downloads disponíveis para este produto