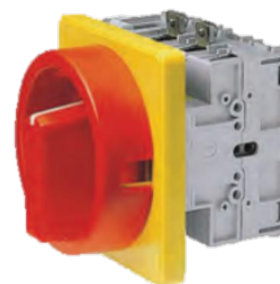


Interrupor principal

Características técnicas

Módulos elétricos	Disjuntor/interrupt. principal
Comprimento	166.5 Millimeter
Largura	96 Millimeter
Altura	132 Millimeter
Seção transversal	70 Square millimeter
N.º fios/polos (ST)	4 Piece
Intensidade da corrente	125 Ampere
Tensão	125 Volt
Classe de proteção	IP65



De momento, não está disponível uma visão de 3 lados para esse produto

Documentos

Não há downloads disponíveis para este produto