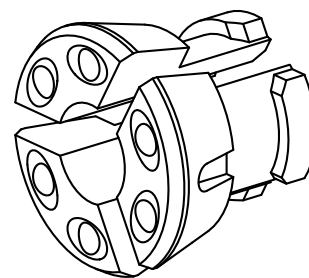


Testa di serraggio SK9022 D=17,00mm

Caratteristiche tecniche

Altezza mont. sistema serr.	SK9022
Lin. prod. di altri produkt.	Mandrino SPANNTOP nova
Tipo di serraggio	scanalato
Diametro nominale (mm)	17 Millimeter
Metodo di serraggio	Serraggio esterno
Clamping head front nose	con
Lin. prod. di altri produkt.	Hainbuch



Per questo prodotto non è disponibile attualmente una visualizzazione in 3 pagine

Documenti

Non sono disponibili download per questo prodotto