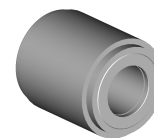


Estator

Características técnicas



Lin. prod. de outr. fabricant.	Siemens
Módulos elétricos	Fuso
Lin. prod. de outr. fabricant.	1FE
Tipo de tensão	AC~
Rotação (nominal) (rpm)	1800 1/minute
Potência nominal W	20000 Watt
Freio	Não – não frenado

De momento, não está disponível uma visão de 3 lados para esse produto

Documentos

Não há downloads disponíveis para este produto