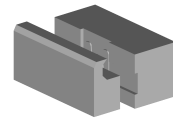


Interrutt. prorossimità

Caratteristiche tecniche

Gruppi elettrici	Sensore di prossimità
Lunghezza	44 Millimeter
Tensione	24 Volt
Tipo di tensione	CC=
Collegamento/tipo innesto	M8
Tipo di protezione	IP67
Funzione di attivazione	(1) contatto chiusura
Range di misura max. (mm)	4 Millimeter



Per questo prodotto non è disponibile attualmente una visualizzazione in 3 pagine

Documenti

Non sono disponibili download per questo prodotto