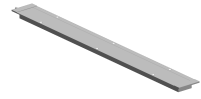


Lâmpada

Características técnicas

Módulos elétricos	Lâmpada da máquina
Comprimento	707 Millimeter
Largura	74 Millimeter
Tensão	24 Volt
Tipo de tensão	DC=
Potência nominal W	24 Watt
Classe de proteção	IP67



De momento, não está disponível uma visão de 3 lados para esse produto

Documentos

Não há downloads disponíveis para este produto