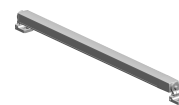


Sensor ótico

Características técnicas

Módulos elétricos	Sensor ót. cort. de luz laser
Comprimento	666 Millimeter
Tensão	24 Volt
Tipo de tensão	DC=
Classe de proteção	IP65



De momento, não está disponível uma visão de 3 lados para esse produto

Documentos

Não há downloads disponíveis para este produto