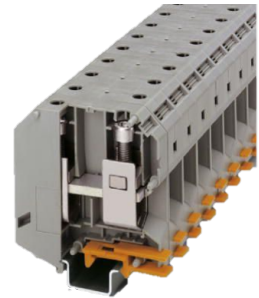


Borne

Características técnicas

Módulos elétricos	Terminal
Comprimento (mm)	83 Millimeter
Largura (mm)	25 Millimeter
Altura (mm)	97.5 Millimeter
Seção transversal	95 Square millimeter
N.º fios/polos (ST)	2 Piece
	GY - cinza



De momento, não está disponível uma visão de 3 lados para esse produto

Documentos

Não há downloads disponíveis para este produto