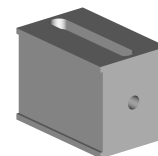


## Guia de material 12mm

### Características técnicas



<b>Produtos INDEX TRAUB</b>	TNL32
<b>Função (Componente)</b>	Guia de material
<b>Passagem do fuso</b>	32mm
<b>Carregador de barras</b>	FMB LSK38
<b>Lado de usinagem</b>	Fuso principal
<b>Acionamento do fuso</b>	Acionamento direto • Correia de transmissão
<b>Diâmetro do material</b>	10mm • 11mm

De momento, não está disponível uma visão de 3 lados para esse produto

## **Documentos**

Não há downloads disponíveis para este produto