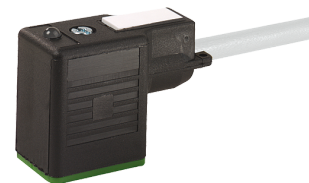


Ligacao

Características técnicas

Módulos elétricos	Módulo elétr. condutores
Comprimento (mm)	10000 Millimeter
Seção transversal	0.75 Square millimeter
N.º fios/polos (ST)	3 Piece
Intensidade da corrente	4 Ampere
Tensão	24 Volt
Tipo de tensão	AC (corrente alternada) • DC (corrente contínua)
Tipo/conexão de encaixe	Cubiforme BI
Diâmetro externo (mm)	5.9 Millimeter
	GY - cinza
Classe de proteção	IP67
Blindagem	Não - não blindado
Material isolante	PUR



De momento, não está disponível uma visão de 3 lados para esse produto

Documentos

Não há downloads disponíveis para este produto