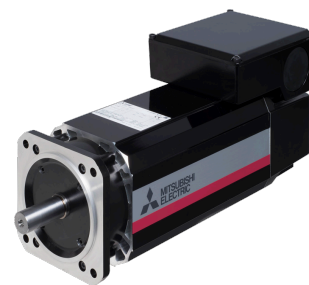


## Motor

### Características técnicas

<b>Módulos elétricos</b>	Motor AC
<b>Comprimento</b>	932 Millimeter
<b>Largura</b>	400 Millimeter
<b>Altura</b>	500 Millimeter
<b>Intensidade da corrente</b>	74 Ampere
<b>Tensão</b>	200 Volt
<b>Tipo de tensão</b>	AC~
<b>Rotação (nominal) (rpm)</b>	600 1/minute
<b>Potência nominal W</b>	18500 Watt
<b>Torque (momento parada) [Nm]</b>	381 Newton/meter
<b>Freio</b>	Não – não frenado
<b>Modelo do motor</b>	IM B3



De momento, não está disponível uma visão de 3 lados para esse produto

## **Documentos**

Não há downloads disponíveis para este produto