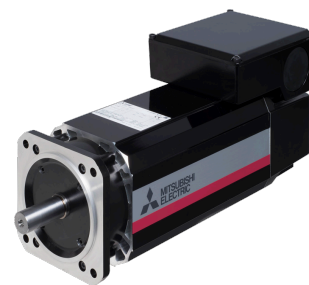


Motor

Características técnicas

Módulos elétricos	Motor AC
Comprimento	549 Millimeter
Largura	230 Millimeter
Altura	264 Millimeter
Intensidade da corrente	5.5 Ampere
Tensão	200 Volt
Tipo de tensão	AC~
Rotação (nominal) (rpm)	1500 1/minute
Potência nominal W	3700 Watt
Freio	Não – não frenado
Modelo do motor	IM B3



De momento, não está disponível uma visão de 3 lados para esse produto

10075695
103818

INDEX

Documentos

Não há downloads disponíveis para este produto