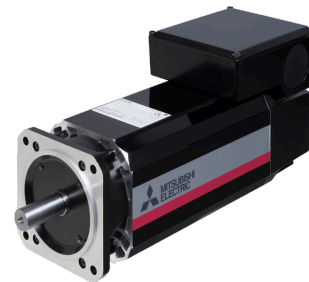


## Motor

### Características técnicas

<b>Módulos elétricos</b>	Motor AC
<b>Comprimento</b>	485 Millimeter
<b>Largura</b>	180 Millimeter
<b>Altura</b>	235 Millimeter
<b>Intensidade da corrente</b>	27.5 Ampere
<b>Tensão</b>	200 Volt
<b>Tipo de tensão</b>	AC~
<b>Rotação (nominal) (rpm)</b>	4000 1/minute
<b>Potência nominal W</b>	5500 Watt
<b>Torque (momento parada) [Nm]</b>	23.5 Newton/meter
<b>Classe de proteção</b>	IP44
<b>Freio</b>	Não – não frenado



De momento, não está disponível uma visão de 3 lados para esse produto

## **Documentos**

Não há downloads disponíveis para este produto