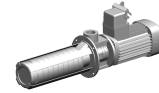


Bomba

Características técnicas

Módulos elétricos	Bomba
Comprimento	693 Millimeter
Tensão	230 Volt • 400 Volt
Frequência	50 Hertz (1/second)
Tipo de tensão	AC~
Potência nominal W	1100 Watt
Pressão [bar]	25 bar



De momento, não está disponível uma visão de 3 lados para esse produto

Documentos

Não há downloads disponíveis para este produto