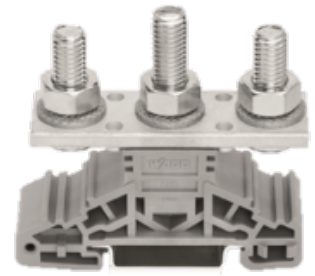


## Bolzenklemme M8 50qmm

### Technische Daten

<b>Elektrische Baugruppen</b>	Klemme
<b>Länge</b>	67 Millimeter
<b>Breite</b>	22.8 Millimeter
<b>Höhe</b>	56.7 Millimeter
<b>Querschnitt [mm<sup>2</sup>]</b>	50 Quadratmillimeter
<b>Ader- / Polanzahl [ST]</b>	2 Stück
<b>Stromstärke [A]</b>	150 Ampere
<b>Spannung [V]</b>	1000 Volt
<b>Farbe</b>	GY - grau



Für dieses Produkt ist aktuell keine 3-Seiten-Ansicht verfügbar

## **Dokumente**

Für dieses Produkt sind keine Downloads vorhanden