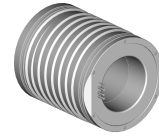


Stator 1FE1103-4WTxx

Technische Daten

Hersteller Produktlinie	Siemens
Elektrische Baugruppen	Spindel
Hersteller Produktlinie	1FE
Länge	265 Millimeter
Breite	230 Millimeter
Höhe	230 Millimeter
Spannung [V]	600 Volt
Spannungsart	AC~
(Nenn-) Drehzahl [1/min]	2500 1/Minute
Nennleistung [W]	2600 Watt
(Stillstands-) Drehmoment [Nm]	100 Newtonmeter
Schutzart	IP00



Für dieses Produkt ist aktuell keine 3-Seiten-Ansicht verfügbar

Dokumente

Für dieses Produkt sind keine Downloads vorhanden