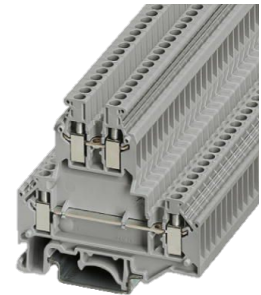


Borne

Données techniques

Sous-ensemble électrique	Borne
Longueur	67 Millimeter
Largeur	5.2 Millimeter
Hauteur	69.5 Millimeter
Section	2.5 Square millimeter
Nbre conducteurs / pôl. (pc)	4 pièce GY - gris



Actuellement, aucun aperçu sur 3 faces n'est disponible pour ce produit

Documents

Aucun téléchargement n'est disponible pour ce produit