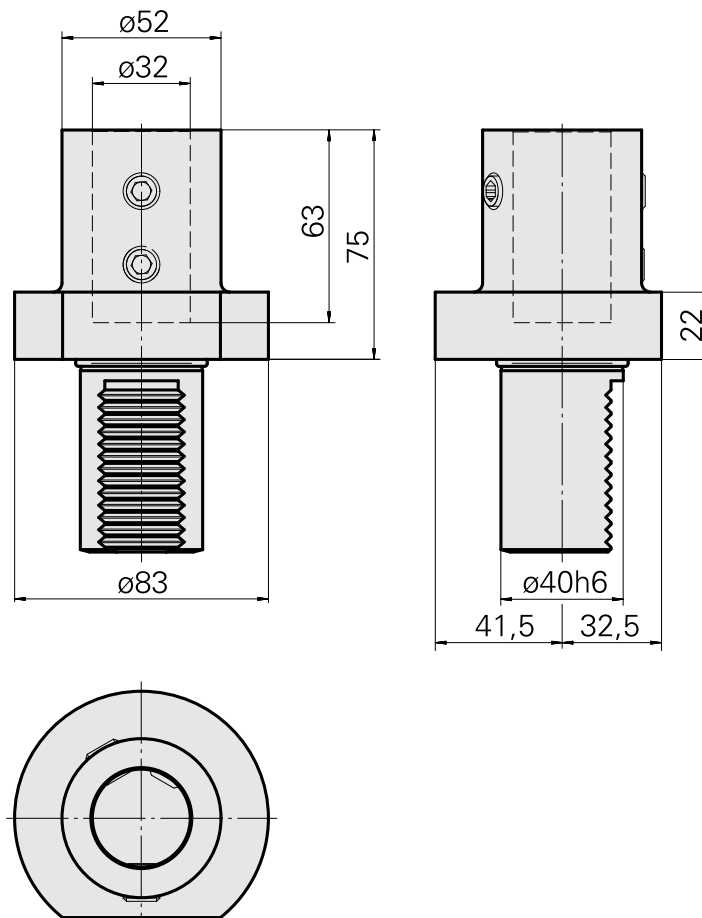
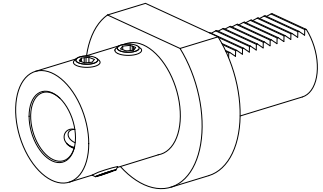


Bohrhalter VDI 40 DIN 1835 B/E D32, Form E1

Technische Daten

Schaft VDI	VDI 40
Antrieb	nicht angetrieben
Fixierung VDI	keine
Kühlung	innen
Druck	40 bar
Aufnahme	DIN 1835 B/E D32
180° wendbar	nein
X [mm]	75
Y [mm]	–
Z [mm]	–
Produkte INDEX TRAUB	V200 • V160C • V160G • V300 • TNA400 • B400 • B500 • TNA500.2 • TNA400.2 • TNA400.3 • B400.3 • B500.3 • TNA500.3



Dokumente

Für dieses Produkt sind keine Downloads vorhanden

Zubehör

Optionales Zubehör

weiteres Zubehör

[Aufnahmebuchse mit Bund D32](#)

Artikel-Id : 10505810

frühere Artikel-Id : W63221.40--

[Aufnahmebuchse D32](#)

Artikel-Id : 10022842

frühere Artikel-Id : W63220.02--

[Gewindestift M12x1x12](#)

Artikel-Id : 10371318

frühere Artikel-Id : W00013.0039
