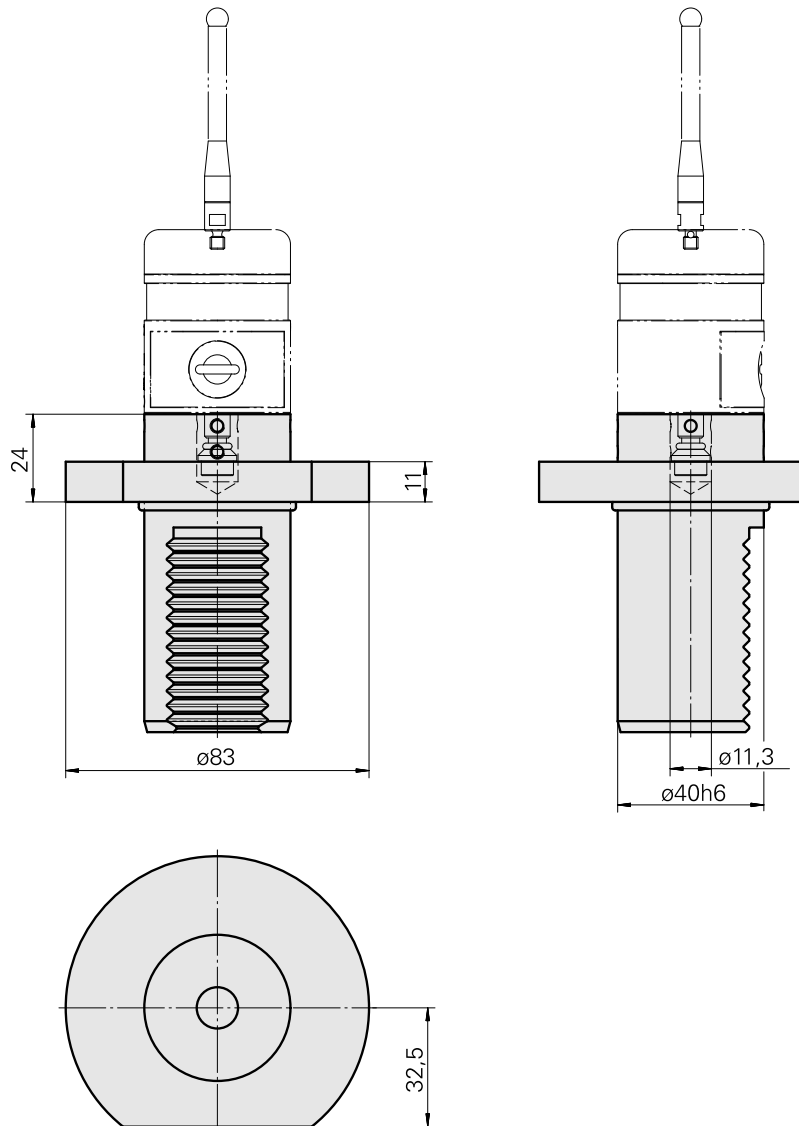
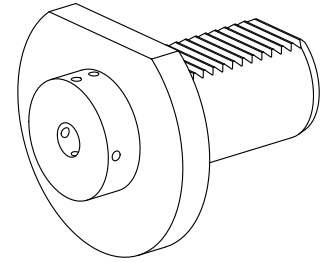


Messtasterhalter VDI 40 Renishaw D11,2

Technische Daten

| | |
|---------------|-------------------|
| Schaft VDI | VDI 40 |
| Antrieb | nicht angetrieben |
| Fixierung VDI | keine |
| Aufnahme | Renishaw D11,2 |
| 180° wendbar | nein |
| X [mm] | 24 |
| Y [mm] | - |
| Z [mm] | - |



Dokumente

Für dieses Produkt sind keine Downloads vorhanden

Zubehör

Zum Betrieb benötigt

Messtaster Fa. Renishaw

Artikel-Id : 12133465
frühere Artikel-Id :

Tasteinsätze Fa. Renishaw.

Artikel-Id : 12133466
frühere Artikel-Id :

Sollbruchstück L=8mm

Artikel-Id : 10338967
frühere Artikel-Id : 487542.1441

Optionales Zubehör

weiteres Zubehör

Koffer für RMP60/40/600/400 m.Werkzeuge. A-2033-7001

Artikel-Id : 10259626
frühere Artikel-Id : 487542.0911
