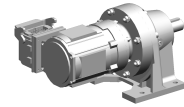


AC-Mot.150Nm 6000 Getriebe

Technische Daten

Elektrische Baugruppen	AC-Motor
Spannung [V]	230 Volt • 400 Volt
Frequenz [Hz]	50 Hertz (1/Sekunde)
Spannungsart	AC~
(Nenn-) Drehzahl [1/min]	1400 1/Minute
(Stillstands-) Drehmoment [Nm]	150 Newtonmeter
Steckverbindung/-typ	Stecker undefiniert
Schutzart	IP55
Bremse	nein – ungebremst



Für dieses Produkt ist aktuell keine 3-Seiten-Ansicht verfügbar

Dokumente

Für dieses Produkt sind keine Downloads vorhanden