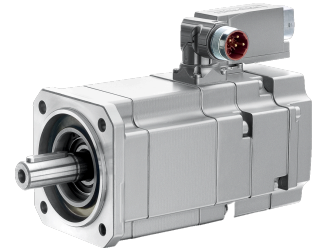


AC-Mot11,0Nm3000 600V m.B.

Technische Daten

Hersteller Produktlinie	Siemens
Elektrische Baugruppen	Servomotor
Hersteller Produktlinie	1FK7
Breite	126 Millimeter
Spannung [V]	600 Volt
Spannungsart	AC~
(Nenn-) Drehzahl [1/min]	3000 1/Minute
(Stillstands-) Drehmoment [Nm]	11 Newtonmeter
Kommunikation	DriveCliqu
Steckverbindung/-typ	M23 (Gr. 1 / Geber) • RJ45
Schutzart	IP65/67 Kab./Steck.,Motor/Flan
Geber-Typ	absolut - Multiturn
Bremse	ja - gebremst
Motor-Bauform	IM B5



Für dieses Produkt ist aktuell keine 3-Seiten-Ansicht verfügbar

Dokumente

Für dieses Produkt sind keine Downloads vorhanden