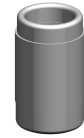

Stator IP 3.0KW 12000n-1 400V

Technische Daten

Elektrische Baugruppen
(Nenn-) Drehzahl [1/min]

Servomotor
12000 1/Minute



Für dieses Produkt ist aktuell keine 3-Seiten-Ansicht verfügbar

Dokumente

Für dieses Produkt sind keine Downloads vorhanden