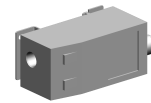

Druckschalter 0-10bar

Technische Daten

Elektrische Baugruppen	Drucksensor
Länge	87 Millimeter
Breite	32.3 Millimeter
Höhe	35.2 Millimeter
Spannung [V]	24 Volt
Spannungsart	DC=
Druck [bar]	10 bar
Steckverbindung/-typ	M12
Schutzart	IP65



Für dieses Produkt ist aktuell keine 3-Seiten-Ansicht verfügbar

Dokumente

Für dieses Produkt sind keine Downloads vorhanden