

WFB 20-12 Fräswelle D16, mit Fräseranzugsschraube

Technische Daten

WZH Zubehörkategorie

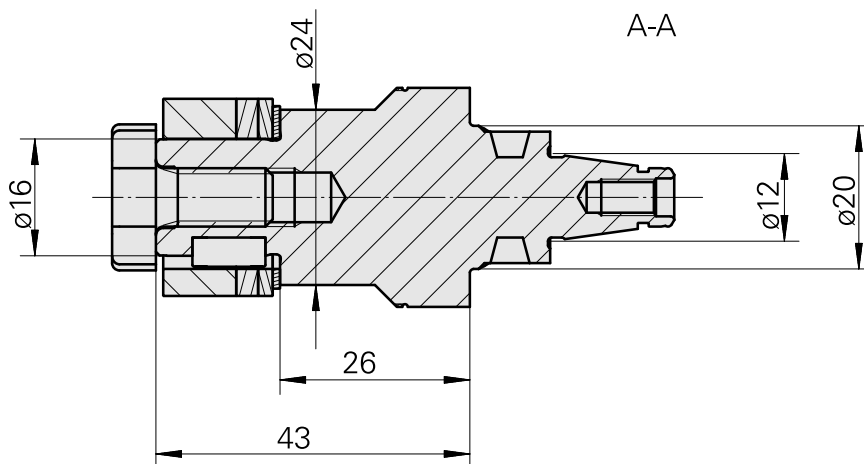
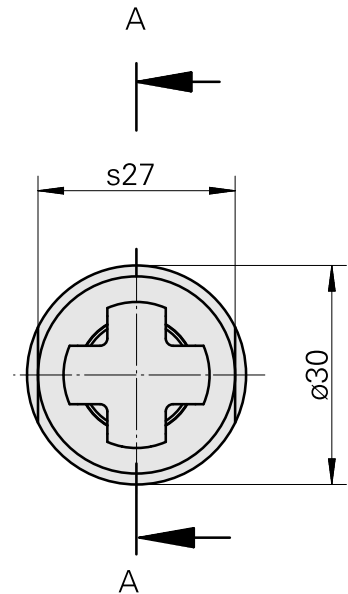
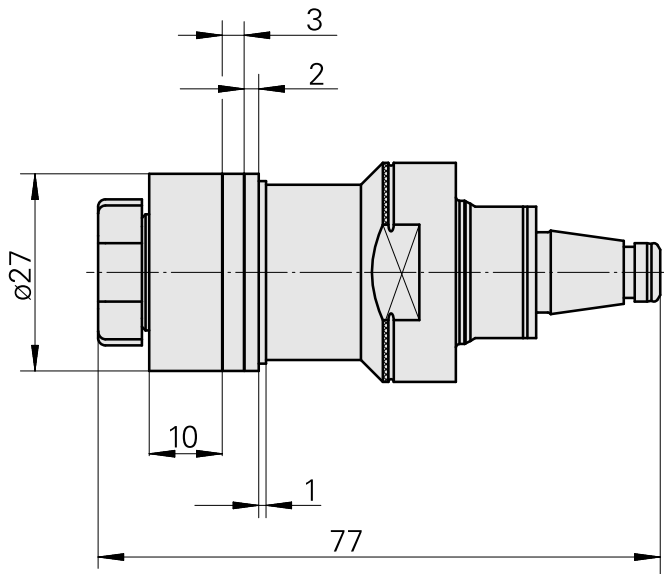
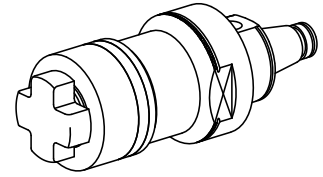
WFB 20-12

Aufnahme

Fräswelle D16

Schnellwechseleinsätze

Fräsdornaufnahme



Dokumente

Für dieses Produkt sind keine Downloads vorhanden

Zubehör

Zum Betrieb benötigt

[Fräsdornschlüssel 16](#)

Artikel-Id : 10007866
frühere Artikel-Id : 203020.1160

WZH Zubehörkategorie Werkzeug für Spannzangen	Aufnahme Fräswelle D16	Werkzeug für Spannzangen Fräsdornschlüssel
-----------------------------------------------------	---------------------------	--------------------------------------------------

Optionales Zubehör

Zubehör für Werkzeughalter

[Fräseranzugsschraube M8](#)

Artikel-Id : 10381768
frühere Artikel-Id : 250122.0820

WZH Zubehörkategorie Fräseranzugsschraube	Aufnahme M8
----------------------------------------------	----------------

weiteres Zubehör

[Ringe](#)

Artikel-Id : 10398855
frühere Artikel-Id : 251390.----

[FRÄSDORNRING](#)

Artikel-Id : 10169490
frühere Artikel-Id : 251391.----
