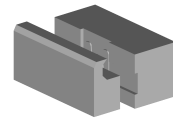


Näherungsschalter

Technische Daten

Elektrische Baugruppen	Näherungssensor
Länge	44 Millimeter
Spannung [V]	24 Volt
Spannungsart	DC=
Steckverbindung/-typ	M8
Schutzart	IP67
Schaltfunktion	(1) Schließer
Messbereich max.	4 Millimeter



Für dieses Produkt ist aktuell keine 3-Seiten-Ansicht verfügbar

Dokumente

Für dieses Produkt sind keine Downloads vorhanden