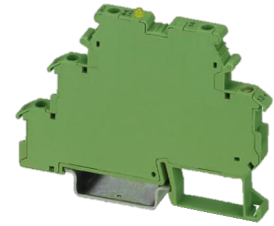


Optomodul DC/DC 3A

Technische Merkmale

Elektrische Baugruppen	Relais
Länge	80 Millimeter
Breite	6.2 Millimeter
Höhe	56 Millimeter
Stromstaerke	3 Ampere
Spannung	24 Volt
Spannungsart	DC (Gleichstrom)
Schaltfunktion	(1) Schließer



Für dieses Produkt ist aktuell keine 3-Seiten-Ansicht verfügbar

Dokumente

Für dieses Produkt sind keine Downloads vorhanden