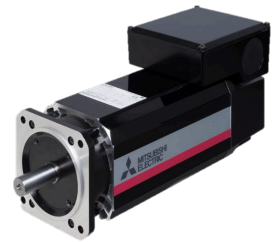

Motor DSA SJ-D3.7/100-02-S019

Technische Daten

Elektrische Baugruppen	AC-Motor
Länge	387 Millimeter
Breite	174 Millimeter
Höhe	232 Millimeter
Querschnitt [mm²]	185 Quadratmillimeter
Spannung [V]	200 Volt
Spannungsart	AC~
Nennleistung [W]	2200 Watt
Bremse	nein – ungebremst



Für dieses Produkt ist aktuell keine 3-Seiten-Ansicht verfügbar

Dokumente

Für dieses Produkt sind keine Downloads vorhanden