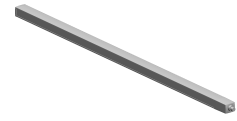

Barriera luminosa

Caratteristiche tecniche

Gruppi elettrici	Optos. barriera fotoel. laser
Lunghezza	966 Millimeter
Tensione	24 Volt
Tipo di tensione	CC=
Tipo di protezione	IP65



Per questo prodotto non è disponibile attualmente una visualizzazione in 3 pagine

Documenti

Non sono disponibili download per questo prodotto