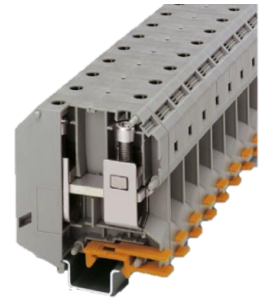


## Borne

### Données techniques

<b>Sous-ensemble électrique</b>	Borne
<b>Longueur</b>	83 Millimeter
<b>Largeur</b>	25 Millimeter
<b>Hauteur</b>	97.5 Millimeter
<b>Section</b>	95 Square millimeter
<b>Nbre conducteurs / pôl. (pc)</b>	2 pièce GY - gris



Actuellement, aucun aperçu sur 3 faces n'est disponible pour ce produit

## **Documents**

Aucun téléchargement n'est disponible pour ce produit