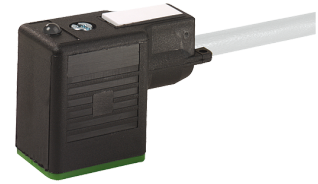


## Ltg Ventil 11mm

### Technische Daten

<b>Elektrische Baugruppen</b>	Elektr Baugruppe Leitungen
<b>Länge</b>	10000 Millimeter
<b>Querschnitt [mm<sup>2</sup>]</b>	0.75 Quadratmillimeter
<b>Ader- / Polanzahl [ST]</b>	3 Stück
<b>Stromstärke [A]</b>	4 Ampere
<b>Spannung [V]</b>	24 Volt
<b>Spannungsart</b>	AC~ • DC=
<b>Steckverbindung/-typ</b>	Würfel Form BI
<b>Außendurchmesser</b>	5.9 Millimeter
<b>Farbe</b>	GY - grau
<b>Schutzart</b>	IP67
<b>Schirmung</b>	nein - nicht geschirmt
<b>Isolierwerkstoff</b>	PUR



Für dieses Produkt ist aktuell keine 3-Seiten-Ansicht verfügbar

## **Dokumente**

Für dieses Produkt sind keine Downloads vorhanden