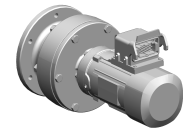


AC-Mot.630Nm 6000 m.B.Getr.

Technische Daten

Elektrische Baugruppen	Servomotor
Spannungsart	AC~
(Nenn-) Drehzahl [1/min]	6000 1/Minute
(Stillstands-) Drehmoment [Nm]	630 Newtonmeter
Steckverbindung/-typ	Stecker undefiniert
Schutzart	IP55
Bremse	ja - gebremst



Für dieses Produkt ist aktuell keine 3-Seiten-Ansicht verfügbar

Dokumente

Für dieses Produkt sind keine Downloads vorhanden