

## WFB 20-12 für Gewinde-Schneidplatte 3ER., 右, 无机械手 夹持槽

### 技术特点

刀座附件类别

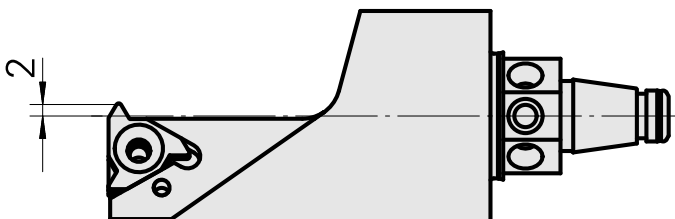
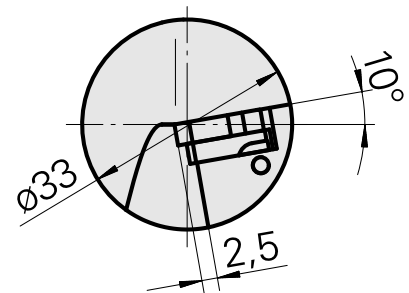
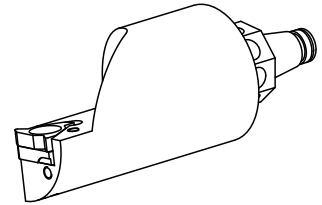
夹具

快换夹头

WFB 20-12

für Gewinde-Schneidplatte 3ER.

用于车刀架



---

## 文件

没有针对此产品的任何下载

## 附件

### 可选附件

其他附件

#### Base plate

产品ID : 12139397  
以前的产品ID :

---

#### Not defined

产品ID : 10576630  
以前的产品ID : 956090.0003

---