

Voreinst. D80/MS16 BohrStechStücke

Technische Daten

WZH Zubehörkategorie

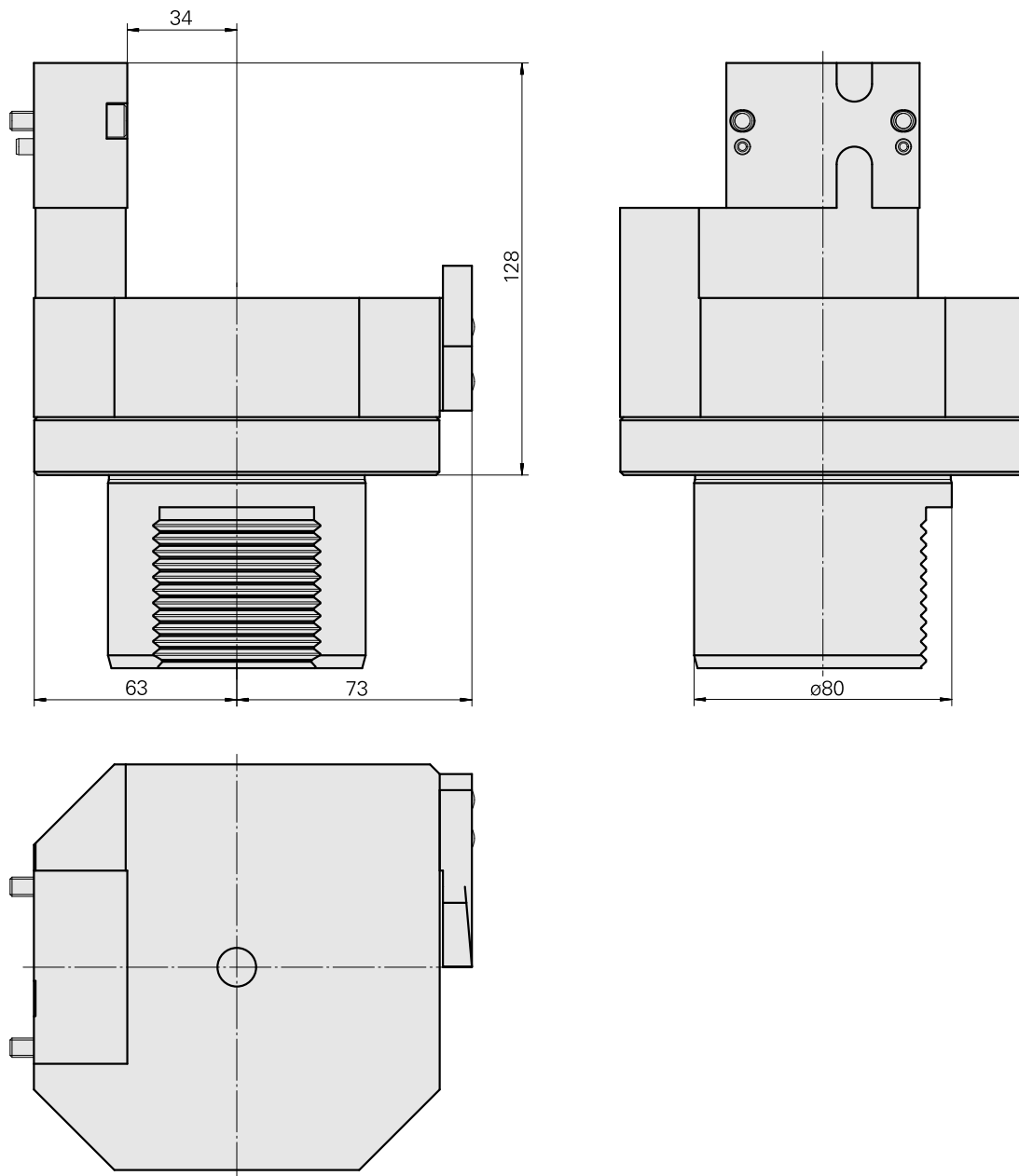
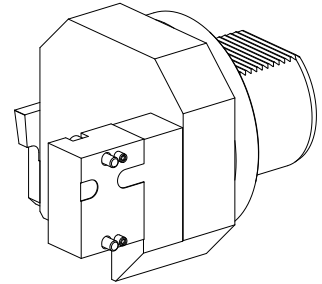
Adapter für Voreinstellgeräte

Aufnahme

D80 für Voreinstellgeräte

Werkzeugaufnahme

MS16 BohrStechStücke



Dokumente

Produkthinweise

[FR \(pdf\)](#)

[EN \(pdf\)](#)

[DE \(pdf\)](#)

Zubehör

Optionales Zubehör

Zubehör für Werkzeughalter

[Adapterplatte, 90° gedreht](#)

Artikel-Id : 10630218

frühere Artikel-Id : W9990900

WZH Zubehörkategorie
Platte Hinterbohren.
MS16